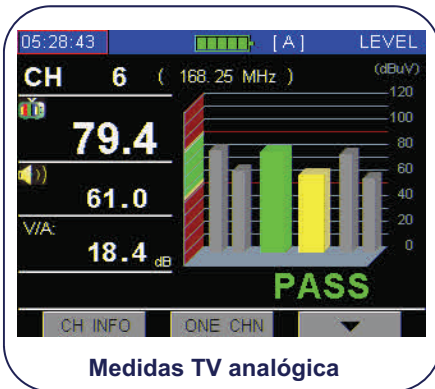


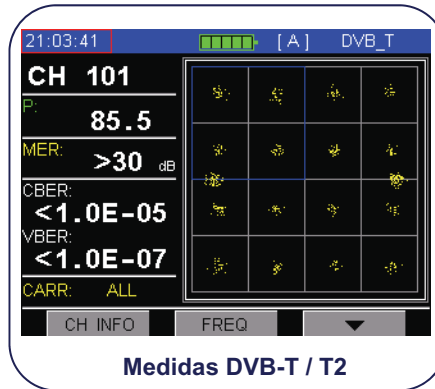
# MEDIDOR DE CAMPO DTVLINK-T2



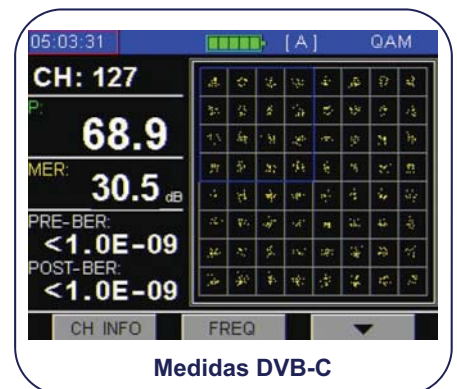
- Medidas completas en DVB-T/T2 , DVB-C y Analógica.
- Análisis DVB-C annex A, B y C hasta 256 QAM con estadísticas de BER.
- Análisis de espectro con SPAN y escala dB/div. variables y cursores.
- Análisis de la banda de retorno desde 5 a 65 MHz.
- Análisis de constelación en QAM, COFDM y QPSK.
- Accesos a todas las funciones mediante sencillos iconos.
- Medidas de tensión en línea hasta 100 V AC/DC
- Programación de hasta 160 canales mixtos en 5 canalizaciones.
- Medidas de Nivel, A/V, Potencia, CBER, VBER, LBER, Pre-BER, Post-BER, TILT, MER.
- Medida de pendiente (TILT) desde 4 a 12 canales configurables.
- Batería de Li-Ion con hasta 5 horas de duración, 3 h de carga.
- Todo incluido; funda de transporte, cargadores de red y coche, cable USB para PC y software para PC.
- Compacto y ligero; 218 mm x 95 mm x 49 mm, 700 gr. con batería.



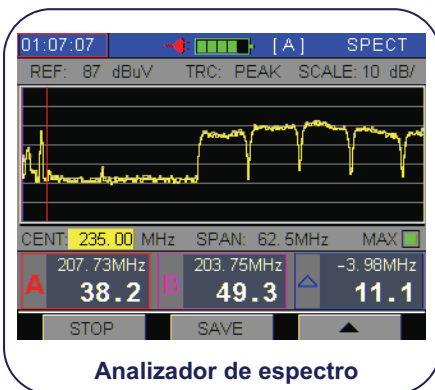
Medidas TV analógica



Medidas DVB-T / T2



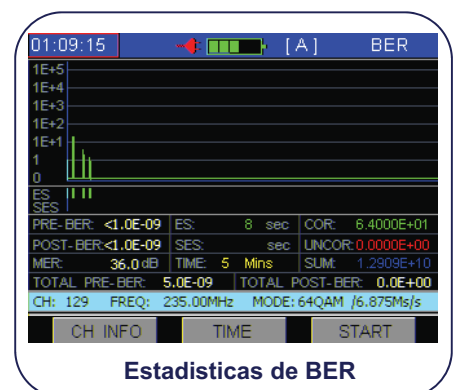
Medidas DVB-C



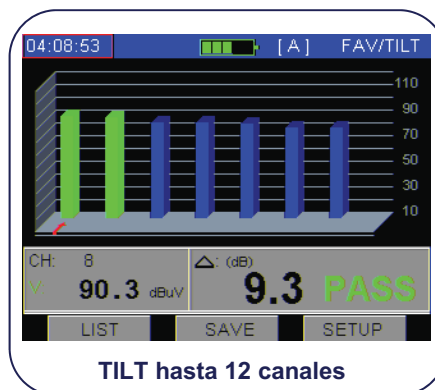
Analizador de espectro



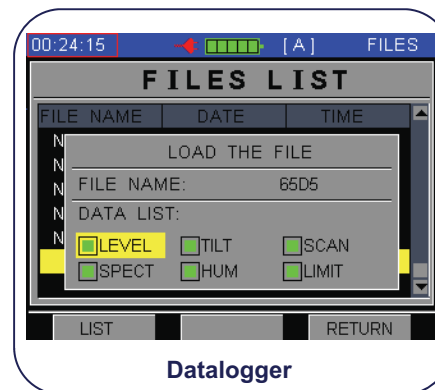
Iconos de acceso rápido



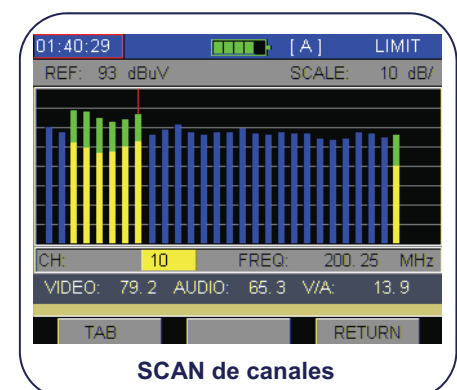
Estadísticas de BER



TILT hasta 12 canales



Datalogger



SCAN de canales

# MEDIDOR DE CAMPO DTVLINK-T2

## ESPECIFICACIONES

Rango Frecuencias.	5 MHz ~ 1 GHz		
Pantalla.	Color (320×234) 3,5"		
Unidades	dBuV, dBmV y dBm seleccionable.		
Medidas	Nivel A/V, Potencia, CBER, VBER, Pre-BER, Post-BER, MER, ECOS, TILD, HUM, MER, Tensión		
Limites	Configurables para Nivel, Potencia, CBER, VBER, LBER, Pre-BER, Post-BER MER, HUM y TILD		
Estadísticas BER	Medidas de Pre-BER Total, Post-BER Total, ES, SES, COR, UNCOR y SUM		
Analizador de espectro.	Resolución	10 KHz	
	Ancho de Banda	2,5 MHz, 6,25 MHz, 12,5 MHz, 25 MHz, 62,5 MHz, Banda completa	
	Escalas	1, 2, 5 y 10 dB/div. Seleccionable	
Escaneo Canales.	Numero de canales	160 canales máximo, 5 canalizaciones	
	Escalas	1, 2, 5 y 10 dB/div. Seleccionable	
	Zoom	x1, x2, x3, x4 y x5 seleccionable	
Medidas TILT.	Numero de canales	de 4 a 12 seleccionable	
	Resolución	0,1 dB	
Medida tensión en la línea.	Rango de entrada	de 0V a 100 V AC y DC	
	Precisión/ resolución	± 2V / 0,1 V	
Datalogger	Memoria de 512 K, cable USB para PC y software incluido.		
Dimensiones y peso	218 mm × 95 mm × 49 mm, Aprox. 700 gr.		
Alimentación	12.6 V 1.6 AH batería Li, 5 h funcionamiento, 3 h. carga, Alimentador 100 a 230 Vca.		
Accesorios	Cable PC, Software PC, Adaptador F, Bolsa transporte, Manual de usuario, Alimentador AC/DC		
<b>DVB-C</b>		<b>DVB-T</b>	
Modulación	QAM 16/32/64/128 y 256	Potencia	30 ~100 dBuV (±2 %)
Estándares	ITU-T J.83 annex A/ B/ C	MER	~ 30 dB (± 2 dB)
Simbol Rate	1 MS/s ~ 7 MS/s	VBER	1E-3 a 10E-8
Ancho de banda	6/8 MHz	CBER	1E-2 a 10E-5
Potencia	30 dBuV a 110 dBuV (±2dB)	Constelación	Total o por portadora.
BER	1E-3 a 1E-9	Modulación	QPSK, 16QAM, 64QAM
MER	~ 39 dB (± 2 dB)	Formatos TV	SD, HDTV, MPEG-2/4, H264
Ancho banda receptor	280 KHz	<b>DVB-T2</b>	
Precisión frecuencia	±50×10E-6 (20°C±5°C)	Potencia	25 ~110 dBuV (±2 %)
<b>TV ANALOGICA</b>		MER	> 30 dB (± 2 dB)
Nivel	30 dBuV a 120 dBuV (±1,5dB)	LBER	1E-3 a 10E-8
Portadora de audio	30 dBuV a 120 dBuV (±1,5dB)	CBER	1E-2 a 10E-5
Relación V/A	de 0 a 40 dB (±2dB)	Constelación	Total o por portadora.
Imped. de entrada	75 Ω	Modulación	QPSK, 16QAM, 64QAM, 256QAM
HUM	50 o 60 Hz seleccionable	Formatos TV	SD, HDTV, MPEG-2/4, H264

## DTVLINK-S Satellite Meter

S30 is a battery powered handheld satellite meter, which features small size, simple to use and spectrum analysis. It powers LNB and can set the satellite parameter via USB interface by PC software. This instrument is extremely fast and accurate with high sensitivity and stable display which make satellite identifying much easier.



### Features

- \* Support DVB-S/S2
- \* C, Ku, Ka or L Band
- \* MER and BER
- \* Spectrum function
- \* Support DiSEqC 1.0/1.1
- \* Signal level and quality display together
- \* 128×64 matrix LCD with back-lighted
- \* Large lithium battery capacity, over 4 hours working time
- \* Software upgrade and parameter set via USB interface

### Specification

RF Input Range	950 ~ 2150 MHz
Level Range	30 dBμV ~ 110 dBμV
Symbol Rate	1 Msps ~ 45 Msps (QPSK,8PSK)
LNB Supply Volt	13V, 18V, OFF
LNB Supply Current	≤400 mA
Battery Capacity	7.2 V/1600 mAH lithium battery
Dimension	153 mm × 93 mm × 42mm
Weight	358 g
Working Time	> 4 Hours (13 V)