

Termómetros visuales de IR VT04, VT04A y VT02

Datos técnicos

Detecte los problemas al instante.

Elimine la necesidad de realizar varias medidas de temperatura. Los termómetros visuales IR de Fluke combinan la comodidad de un termómetro convencional con la ventaja visual de un mapa de temperaturas por infrarrojos.

- Vea los patrones de temperatura en una imagen que combina un mapa de calor con una imagen de luz visible
- Tan intuitivo que podrá usarlo desde el primer momento
- Diseño de bolsillo
- Coste extremadamente asequible

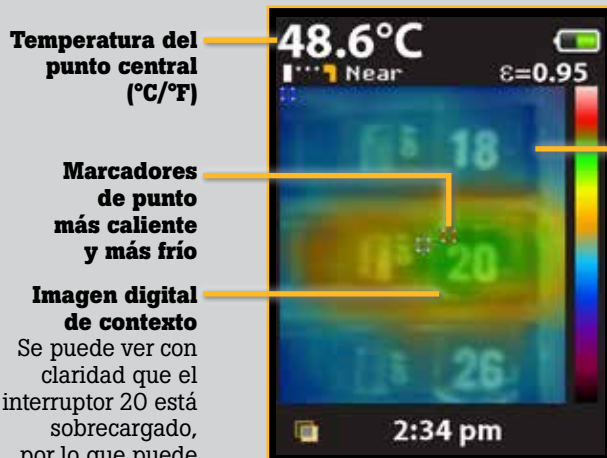
Diseñado para verlo todo

Todos los termómetros visuales por infrarrojos de Fluke cuentan con una cámara digital integrada y permiten superponer la imagen visual con la imagen térmica para identificar al momento la ubicación exacta del problema.



VT02

VT04/
VT04A



Temperatura del punto central (°C/°F)

Marcadores de punto más caliente y más frío

Imagen digital de contexto

Se puede ver con claridad que el interruptor 20 está sobrecargado, por lo que puede comunicarlo y actuar sobre él.

Superposición de la imagen térmica

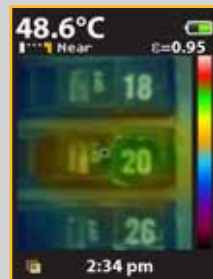


Imagen térmica al 25%

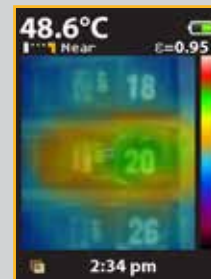


Imagen térmica al 50%

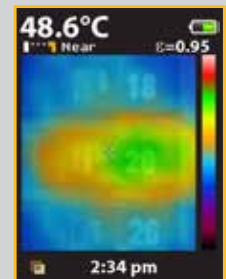


Imagen térmica al 75%



Características clave de los termómetros visuales IR:

Se ajusta a su presupuesto.

Los Termómetros visuales de IR Fluke VT02, VT04 y VT04A le ofrecen unas excelentes características de detección de temperatura a un precio que le permitirá equipar a todo su personal.

Interfaz intuitiva

Trabaje desde el primer momento.

Tamaño de bolsillo

A mano siempre que lo necesite y perfecto para su caja de herramientas o bolsillo.

Combinación de una imagen térmica infrarroja con una imagen de luz visible

Combine una imagen digital con una superposición de imagen térmica en niveles del 0%, 25%, 50%, 75% y completa infrarroja con solo un botón.

Temperatura del punto central y marcadores de punto más caliente y más frío

Los marcadores de punto más caliente y más frío identifican automáticamente los puntos más fríos y calientes del campo visual.

Software SmartView® para la generación de informes

Almacene hasta 10.000 imágenes por GB en la tarjeta SD incluida y cree informes con el software profesional de Fluke.

Baterías capaces de trabajar tanto como usted

Elija entre una batería recargable de ion litio (VT04) o 4 pilas AA (VT04A y VT02). Las dos opciones proporcionan 8 horas de autonomía.

Ventajas adicionales del VT04/VT04A

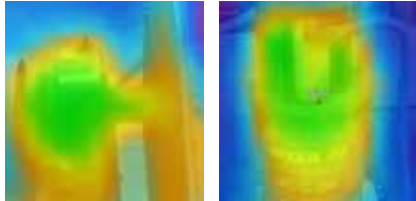
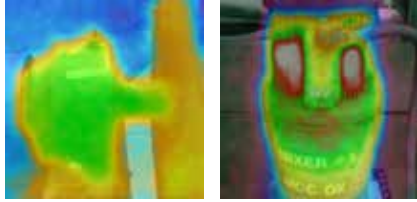
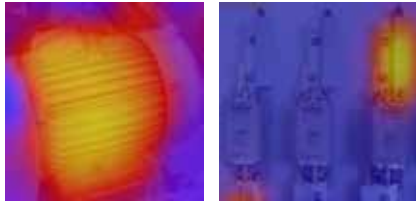
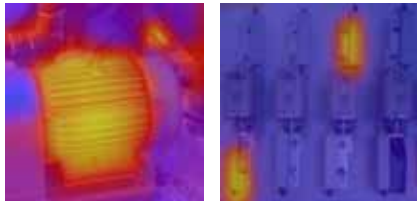
Vea todavía más con la óptica PyroBlend® Plus

- Excelente campo de visión para espacios reducidos: 28° x 28°
- Imágenes cuatro veces más nítidas que en el VT02

Funciones de alarma y captura temporizada de imágenes

- **Alarmas de temperatura alta/baja:** parpadean cuando se superan los umbrales de temperatura establecidos
- **Captura temporizada de imágenes:** permite capturar imágenes de forma automática durante un período de tiempo sin necesidad de tener que estar presente
- **Alarma Auto-monitor:** captura imágenes automáticamente después de que se active una alarma de temperatura seleccionada por el usuario

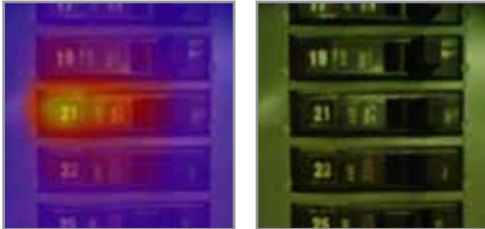
Especificaciones

Características principales	VT02	VT04/VT04A
Cámara digital integrada	Sí	
Superposición de mapa térmico	Sí, cinco modos de fusión	
Sistema de lente para la imagen	Óptica PyroBlend® 	Óptica PyroBlend® Plus Imágenes 4 veces más nítidas que en el VT02 
Campo de visión	20° x 20° 	28° x 28° 
Alarma de temperatura alta/baja	—	Sí
Captura temporizada de imágenes	—	Sí
Alarma Auto-monitor	—	Sí
Tipo de batería	Cuatro (4) pilas AA	VT04 Recargable de ion litio; VT04A: Cuatro (4) pilas AA
Características de ergonomía	Tamaño compacto diseño de bolsillo	
Marcadores de punto más caliente y más frío	Sí	
Especificaciones generales		
Duración de la batería	Ocho (8) horas	
Rango de medida de temperatura	De -10 °C a +250 °C (de 14 °F a 482 °F)	
Precisión de medida de temperatura	± 2 °C o ± 2 %	
Medida de temperatura	Sí, en punto central	
Medio de almacenamiento (tarjeta micro SD)	Permite guardar hasta 10.000 imágenes por GB (tarjeta de 4 GB incluida)	
Banda espectral infrarroja	De 6,5 µm a 14 µm	
Nivel y rango	Auto	
Mecanismo de enfoque	Sin enfoque	
Alineación de la imagen visual y del mapa térmico por infrarrojos	NEAR: <23 cm (9 pulg.) desde el objetivo FAR: >23 cm (9 pulg.) desde el objetivo	
Dimensiones	21 cm x 7,5 cm x 5,5 cm (8,3 pulg. x 3 pulg. x 2,2 pulg.)	
Peso	385 g (13,5 oz)	VT04 350 g (12,5 oz); VT04A: 385 g (13,5 oz)
Formato de archivo	Formato .is2 guardado en la tarjeta SD. El usuario puede crear informes profesionales o exportar imágenes en SmartView® (BMP, DIB, GIF, JPE, JFIF, JPEG, JPG, PNG, TIF y TIFF); vaya a la página web de Fluke para descargar el software gratuito	
Seguridad y cumplimiento de normativas	CFR47: 2009 Clase A. Parte 15 subapartado B; CE: EN 61326:2006; IEC/EN 61010-1:2010	
Garantía	Dos años	

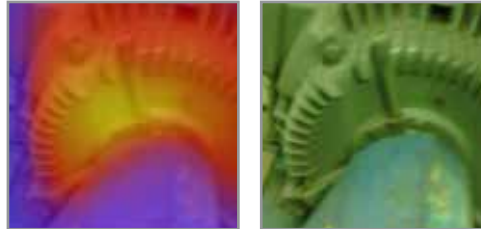
Aplicaciones clave

Los puntos fríos y calientes ya no permanecerán ocultos en aplicaciones eléctricas, mecánicas, de automoción y de HVAC. Vea vídeos y consulte notas de aplicación en www.fluke.com/vtapps.

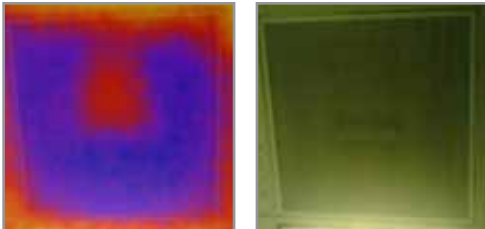
Interruptores sobrecargados



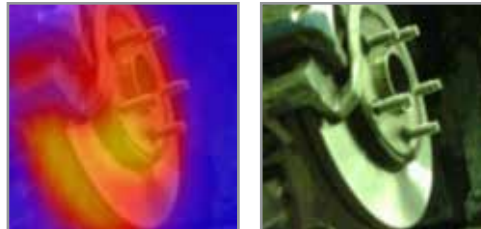
Motores sobrecalentados



Reguladores de aire defectuosos



Disco de freno



Información para pedidos

FLK-VT04 Termómetro visual de infrarrojos VT04

FLK-VT04 Termómetro visual de infrarrojos VT04A

FLK-VT02 Termómetro visual de infrarrojos VT02

Incluido con el producto*

VT04: incluye maletín rígido, tarjeta micro SD y adaptador, batería recargable de ion litio, fuente de alimentación/cargador micro USB (con adaptadores internacionales).

VT04A: incluye maletín flexible, tarjeta micro SD y adaptador, cuatro pilas AA.

VT02: incluye maletín flexible, tarjeta micro SD y adaptador, cuatro pilas AA.

Todos los modelos incluyen guías de inicio rápido impresas en inglés, español, alemán, francés y chino simplificado. Se pueden descargar en otros idiomas en la página web de Fluke en www.fluke.com/vtquickstart. Los manuales de usuario (en varios idiomas) y el software SmartView® (en 18 idiomas) están disponibles para su descarga gratuita en la página web de Fluke en www.fluke.com/vtmanual y www.fluke.com/vtsmartview.

Opcional

FLK-VT04-CHARGER Cargador de recambio para el VT04

FLK-VT04-BATTERY Batería de recambio para el VT04

FLK-VT04-HARD CASE Maletín rígido para los termómetros visuales de IR

C90 Funda flexible C90 para multímetros digitales y termómetros de IR

Ahorre dinero con los kits Fluke:

FLK-VT04-MAINT-KIT Incluye un termómetro visual IR VT04 y un multímetro con medición de aislamiento 1507

KIT HVAC FLK-VT04 Incluye un termómetro visual IR VT04, una pinza amperimétrica True-RMS HVAC 902 y un multímetro digital 116.

KIT ELECT FLK-VT04 Incluye un termómetro visual IR VT04, un multímetro 117 y una pinza amperimétrica True-RMS 376 CA/CC

*Se han retirado los siguientes accesorios del embalaje de los termómetros visuales de IR: correa, maletín rígido (todavía se incluye con el VT04), CD con software SmartView® y manuales de usuario (disponibles para su descarga en la página web de Fluke).

Fluke. Manteniendo su mundo en marcha.®

Fluke Ibérica, S.L.

Pol. Ind. Valportillo
C/ Valgrande, 8
Ed. Thanworth II · Nave B1A
28108 Alcobendas
Madrid
Tel: 91 4140100
Fax: 91 4140101
E-mail: info.es@fluke.com
Acceso a Internet: www.fluke.es

©2013-2014 Fluke Corporation. Reservados todos los derechos. Información sujeta a modificación sin previo aviso.
3/2014 Pub_ID: 12152-spa

No se permite ninguna modificación de este documento sin permiso escrito de Fluke Corporation.