

# Fluke VR1710 Registrador de calidad eléctrica para tensión monofásica

La forma más sencilla de detectar y registrar problemas de calidad de la tensión



**Fluke.** *Manteniendo su mundo en marcha.*

**Fluke Ibérica, S.L.**  
Polígono Industrial de Alcobendas  
C/ Aragonese, 9 post.  
28108 Alcobendas - Madrid

Tel.: 91 4140100  
Fax: 91 4140101  
E-mail: [info.es@fluke.com](mailto:info.es@fluke.com)  
**Web: [www.fluke.es](http://www.fluke.es)**

© Copyright 2007 Fluke Corporation. Reservados todos los derechos. Impreso en los Países Bajos 10/2007.  
Información sujeta a modificación sin previo aviso.

Pub\_UD: 11298-spa

# VR1710 Registrador de calidad eléctrica para tensión monofásica

FLUKE®



Fluke VR1710



Fluke VR1710 y sus accesorios incluidos

## La forma más sencilla de detectar y registrar problemas de calidad de la tensión

El Fluke VR1710 es un registrador de calidad eléctrica para tensión monofásica que ofrece un registro fácil y rápido de tendencias de tensión, caídas, armónicos y calidad general de la energía eléctrica, incluidas fluctuaciones y sobretensiones, para facilitar al personal de mantenimiento y de gestión de instalaciones la localización de la causa de los problemas de tensión. Los parámetros de calidad de tensión, como el valor eficaz promedio, transitorios, parpadeos y armónicos hasta el número 32 se registran durante un periodo de tiempo medio definido por el usuario de entre 1 segundo y 20 minutos.

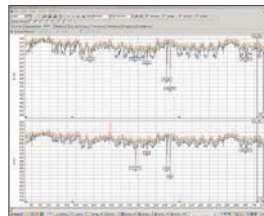
- Claro resumen gráfico de datos y rápida visión de los parámetros clave de calidad eléctrica
- Obtenga una imagen completa con los valores RMS mínimos, máximos y promedio (1/4 de ciclo) con indicación de tiempo
- Consulte la información detallada con la visualización real de transitorios ( $>100 \mu\text{s}$ ) con indicación de tiempo
- Análisis completo de valores de distorsión armónica total y de armónicos individuales con registro de tendencias
- Capacidad de acceso remoto mediante módem externo

## Aplicaciones

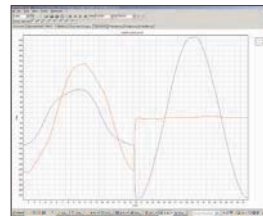
- **Registro de eventos de tensión:** controla y registra la tensión de alimentación; mide el valor eficaz promedio, los valores mínimos y máximos, y comprueba si la toma de corriente de red proporciona tensión dentro del rango de tolerancia.
- **Medida de distorsión:** mida frecuencias y armónicos; compruebe si las cargas de distorsión (sistemas de alimentación interrumpida, variadores, etc.) están afectando a otros equipos.
- **Medida del parpadeo:** cuantifique los efectos de las cargas conmutadas en sistemas de iluminación.
- **Transitorios de tensión:** capture esos eventos intermitentes y momentáneos que pueden afectar a su equipo; la forma de onda completa se indica con fecha, indicación de tiempo y duración.



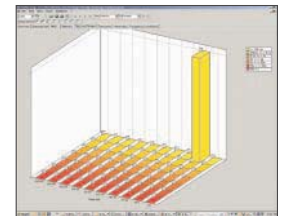
Incluye software PowerLog



**Configuración de PowerLog:** configuración sencilla del reloj interno, de los períodos de registro y de los intervalos con valores predeterminados para obtener rápidos resultados.  
**Vista de PowerLog:** la representación de datos muestra la tensión RMS y tendencias de armónicos, transitorios reales, información resumida y estadísticas de acuerdo con el estándar EN50160.



**Visualización real de transitorios ( $>100 \mu\text{s}$ ) con indicación de tiempo:** identifique rápidamente problemas con el software gráfico incluido.



**Análisis estadístico de eventos de tensión:** reduce el tiempo de análisis realizando un seguimiento de las cantidades y magnitudes de los eventos.

## Especificaciones

(Visite la página Web de Fluke para obtener especificaciones detalladas)

Tensión de servicio	De 70 a 300 V
Valor RMS mínimo/máximo/promedio	Resolución de 0,125 V
Número de eventos	175.000
Fluctuaciones/Interrupciones	Sí
Resolución de tiempo	5 ms
Resolución de tensión	0,125 V
Sobretensiones	Sí
Frecuencia	Sí
Medida de armónicos	EN 61000-4-7 (hasta el 32)
Medida del parpadeo o "Flicker"	EN 61000-4-15
Número de canales de registro	1 Fase a neutro 2 Fase/Neutro a tierra
Tiempo de registro	De 1 a 339 días, en función del tiempo medio, de 1 segundo a 20 minutos
Transitorios	Sí ( $>100 \mu\text{s}$ )
Rango de frecuencias	50 Hz $\pm$ 1 Hz y 60 Hz $\pm$ 1 Hz
Categoría de seguridad	CAT II 300 V

### Accesorios incluidos

Fluke VR1710, cable USB, CD con software PowerLog, adaptadores de cable de alimentación universales

### Información para pedidos

VR1710 Registrador de calidad eléctrica para tensión monofásica

**Pantalla:** LED

**Tamaño (LxAxF):** 23 x 19,75 x 22,2 cm

**Peso:** 0,8 kg

**Garantía:** 2 años