

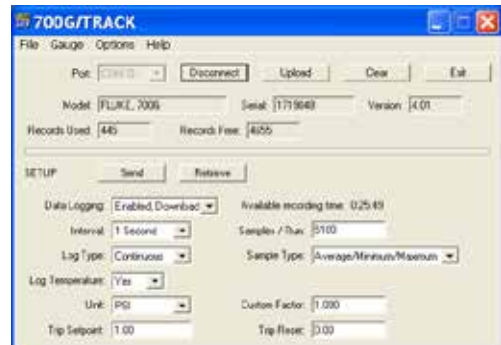
## Serie 700G de Fluke Manómetros de comprobación de precisión

### Datos Técnicos



#### Funciones

- Mediciones de presión precisas desde  $\pm 10$  inH<sub>2</sub>O/20 mbar hasta 10.000 psi/690 bar
- Rangos de medición de temperatura absoluta de 15, 30, 100, 300 psia
- Precisión de hasta 0,05 % de fondo de escala
- Precisión de referencia de manómetros de clase de 0,04 % de lectura
- Construcción de fácil manejo y resistente para un rendimiento confiable
- CSA; Clasificación clase 1, div. 2, grupos A-D
- Clasificación ATEX: II 3 G Ex nA IIB T6
- En combinación con los kits de bombas 700HTPK, ofrece una completa solución de comprobación de la presión de hasta 600 psi (40 bar) con la bomba neumática PTP-1 y hasta 10.000 psi (690 bar) con la bomba hidráulica HTP-2
- Registre hasta 8.493 mediciones de presión en la memoria (requiere el software 700G/TRACK)
- Tres años de garantía



#### Kit neumático de prueba 700PTPK de Fluke

- En combinación con cualquier manómetro de la serie 700G de Fluke (de 1.000 psi o menos), ofrece un completo kit de comprobación de presión
- Genere una presión de hasta 600 PSI/40 bares con la bomba de prueba 700PTP-1
- Conecte el manómetro de la serie 700G directamente a la bomba manual PTP-1 incluida
- Incluye tubos y adaptadores para la conexión con el dispositivo de presión objeto de prueba
- El maletín rígido protege la bomba y el manómetro, y permite a este último permanecer conectado a la bomba

#### Kit hidráulico de prueba 700HTPK de Fluke

- En combinación con cualquier manómetro de la serie 700G de Fluke (de 1.000 psi (69 bares) o superior), ofrece un completo kit de comprobación de presión
- Genere una presión de hasta 10.000 PSI/690 bares con la bomba de prueba 700HTP-2 incluida
- Conecte el manómetro de la serie 700G directamente a la bomba manual PTP-2 incluida
- Incluye un kit de tubos y adaptadores 700HTH-1 para la conexión con el dispositivo de presión objeto de prueba
- El maletín rígido protege la bomba y el manómetro, y permite a este último permanecer conectado a la bomba

#### Software de registro 700G/TRACK

- Se usa con los manómetros de la serie 700G para registrar datos en tiempo real en una PC
- Descargue configuraciones de registro en los manómetros de la serie 700G para un evento de registro remoto
- Configure la velocidad de lectura, la duración y las unidades de medida de los eventos de registro
- Cargue mediciones registradas de forma remota y visualice o exporte mediciones
- Incluye cable de comunicaciones para permitir la conexión a una PC

## Especificaciones

Modelo	Rango	Resolución	Precisión	Presión de ruptura
Fluke-700G01	-10 a +10 inH <sub>2</sub> O -20 mbar hasta 20 mbar	0,001 inH <sub>2</sub> O 0,001 mbar	Presión positiva ± 0,1 % of range, vacío ± 0,1 % del rango	3 psi 210 mbar
Fluke-700G02	-1 a +1 psi -70 mbar a 70 mbar	0,0001 psi 0,001 mbar		5 psi 350 mbar
Fluke-700G04	-14 psi a 15 psi - De 0,97 a 1 bar	0,001 PSI 0,0001 bar	Presión positiva ± 0,05 % FS Vacío ± 0,1 % FS	60 psi 4 bares
Fluke-700G05	-14 psi a 30 psi - De 0,97 a 2 bares	0,001 PSI 0,0001 bar		120 psi 8 bares
Fluke-700G06	-12 psi a 100 psi - De 0,83 a 6,9 bares	0,01 psi 0,0001 bar		400 psi 26 bares
Fluke-700G27	-12 psi a 300 psi - De 0,83 a 20 bares	0,01 psi 0,001 bar		1200 psi 80 bares
Fluke-700G07	-12 psi a 500 psi - De 0,83 a 34 bares	0,01 psi 0,001 bar		2000 psi 138 bares
Fluke-700G08	-14 psi a 1000 psi - De 0,97 a 69 bares	0,1 psi 0,001 bar		4000 psi 266 bares
Fluke-700G10	-14 a 2000 psi - De 0,97 a 140 bares	0,1 psi 0,01 bares		8000 psi 550 bares
Fluke-700G29	-14 psi a 3000 psi - De 0,97 a 200 bares	0,1 psi 0,01 bares		10000 psi 690 bares
Fluke-700G30	-14 psi a 5000 psi - De 0,97 a 340 bares	0,1 psi 0,01 bares		10000 psi 690 bares
Fluke-700G31	-14 psi a 10000 psi - De 0,97 a 690 bares	1 psi 0,01 bares		20000 psi 1.035 bares
Fluke-700GA4	0 a 15 psia 0 a 1 bar absoluto	0,001 PSI 0,0001 bar	± 0,05 % del rango	60 psi 4 bares
Fluke-700GA5	0 a 30 psia 0 a 2 bar absoluto	0,001 PSI 0,0001 bar		120 psi 8 bares
Fluke-700GA6	0 a 100 psia 0 a 6,9 bar absoluto	0,01 psi 0,0001 bar		400 psi 27 bares
Fluke-700GA27	0 a 300 psia 0 a 20 bar absoluto	0,01 psi 0,001 bar		1200 psi 80 bares
Fluke-700RG05	-14 a +30 psi -0,97 a +2 bar	0,001 PSI 0,0001 bar	Presión positiva, ± 0,04 % de lectura + 0,01 % de rango, Vacío ± 0,05 % del rango	90 psi 6 bares
Fluke-700RG06	-12 a 100 psi -0,83 a 6,9 bar	0,01 psi 0,0001 bar	Presión positiva, ± 0,04 % de lectura + 0,01 % de rango, Vacío ± 0,1 % del rango	400 psi 27 bares
Fluke-700RG07	-12 a 500 psi -0,83 a 34	0,01 psi 0,001 bar		2000 psi 138 bares
Fluke-700RG08	-14 a 1000 psi -0,97 a 69 bar	0,1 psi 0,001 bar		4000 psi 275 bares
Fluke-700RG29	-14 a 3000 psi -0,97 a 200 bar	0,1 psi 0,01 bares		10000 psi 690 bares
Fluke-700RG30	-14 a 5000 psi -0,97 a 340 bar	0,1 psi 0,01 bares		15.000 psi 1.035 bares
Fluke-700RG31	-14 a 10000 psi -0,97 a 690 bar	1 psi 0,01 bares		20000 psi 1380 bares

Rangos 700R: Compensación de temperatura 0 °C a 50 °C (32 °F a 122 °F) a precisión nominal.  
Para temperaturas de -10 °C a 0 °C y de 50 °C a 55 °C, sume 0,003 %FS/°C

**Compatibilidad de medios**

- 10 inH<sub>2</sub>O, 1, 15, 30 psi: cualquier gas no corrosivo, seco y limpio
- 100, 300, 500, 1000 psi: cualquier líquido o gas compatible con acero inoxidable 316 y por encima de los 1.000 psi: cualquier líquido o gas no oxidante, no explosivo, no tóxico o inflamable compatible con acero inoxidable 316.

<b>Especificaciones mecánicas</b>	
Dimensiones (alt. x anch. x prof.)	12,7 cm x 11,4 cm x 3,7 cm (5 pulg. x 4,5 pulg. x 1,5 pulg.)
Conexión de la presión	¼ en NPT macho
Carcasa/Peso	Cast ZNAL 0,56 kg (1,22 libras) con funda
Pantalla	5 ½ dígitos, gráfico de barras de 20 segmentos de 16,53 mm (0,65 pulg.), de 0 a 100%
Alimentación	3 baterías alcalinas AA
Duración de la batería	1.500 horas sin retroiluminación (encendido continuo), 2.000 horas a baja frecuencia de muestreo

### Información para realizar pedidos

<b>Fluke-700G01</b>	Manómetro de presión, ±10 inH <sub>2</sub> O WC (0,4 PSIG)
<b>Fluke-700G02</b>	Manómetro de presión, ±30 inH <sub>2</sub> O WC (1 PSIG)
<b>Fluke-700G04</b>	Manómetro de presión, ± 15 PSIG
<b>Fluke-700G05</b>	Manómetro de presión, 30 PSIG
<b>Fluke-700G06</b>	Manómetro de presión, 100 PSIG
<b>Fluke-700G27</b>	Manómetro de presión, 300 PSIG
<b>Fluke-700G07</b>	Manómetro de presión, 500 PSIG
<b>Fluke-700G08</b>	Manómetro de presión, 1000 PSIG
<b>Fluke-700G10</b>	Manómetro de presión, 2000 PSIG
<b>Fluke-700G29</b>	Manómetro de presión, 3000 PSIG
<b>Fluke-700G30</b>	Manómetro de presión, 5000 PSIG
<b>Fluke-700G31</b>	Manómetro de presión, 10000 PSIG
<b>Fluke-700GA4</b>	Manómetro de presión, 15 PSIA
<b>Fluke-700GA5</b>	Manómetro de presión, 30 PSIA
<b>Fluke-700GA6</b>	Manómetro de presión, 100 PSIA
<b>Fluke-700GA27</b>	Manómetro de presión, 300 PSIA
<b>Fluke-700RG05</b>	Manómetro de presión, referencia, 30 PSIG
<b>Fluke-700RG06</b>	Manómetro de presión, referencia, 100 PSIG
<b>Fluke-700RG07</b>	Manómetro de presión, referencia, 500 PSIG
<b>Fluke-700RG08</b>	Manómetro de presión, referencia, 1000 PSIG
<b>Fluke-700RG29</b>	Manómetro de presión, referencia, 3000 PSIG
<b>Fluke-700RG30</b>	Manómetro de presión, referencia, 5000 PSIG
<b>Fluke-700RG31</b>	Manómetro de presión, referencia, 10000 PSIG
<b>700G/TRACK</b>	Software de registro de datos y cable
<b>Fluke-700HTPK</b>	Kit de bomba hidráulica de prueba, de 0 a 10000 PSI/690 BARES
<b>Fluke-700PTPK</b>	Kit de bomba hidráulica neumática, de 0 a 600 PSI/40 BARES

### Accesorios incluidos (manómetros)

Manual en CD-ROM en 14 idiomas  
 Certificado de calibración trazable  
 1/4" NPT a 1/4" adaptador ISO

**Fluke.** *Los instrumentos más confiables en el mundo.*

**Fluke Corporation**  
 Everett, WA 98206 EE.UU.

**Latin America**  
 Tel: +1 (425) 446-5500  
 Web: [www.fluke.com/laam](http://www.fluke.com/laam)

**Para obtener información adicional póngase en contacto con:**  
 En EE. UU. (800) 443-5853 o  
 Fax (425) 446-5116  
 En Europa/Medio Oriente/África  
 +31 (0) 40 2675 200 o  
 Fax +31 (0) 40 2675 222  
 En Canadá (800)-36-FLUKE o  
 Fax +1 (425) 446-5116  
 Acceso a Internet: [www.fluke.com](http://www.fluke.com)

©2013 Fluke Corporation. Reservados todos los derechos. Impreso en los Países Bajos. Información sujeta a modificación sin previo aviso.  
 06/2013 4131179B\_LAES

**No está permitido modificar este documento sin autorización por escrito de Fluke Corporation.**