

# Accesorios

## Fibra óptica

### Cables de conexión temporal de fibra óptica FOC

Los distintos cables de conexión temporal le permiten comprobar diversos tipos de cable

- FOC-ST/ST, FOC-ST/FC, FOC-ST/SC, FOC-ST/SMA, FOA-ST/STA-acoplador de fibra óptica para cables de conexión temporal FOC-ST/ST

### El medidor de Fibra óptica de Fluke

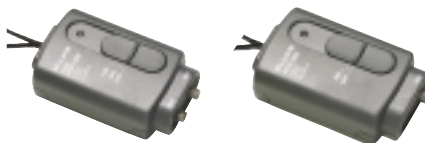
(FOM) ayuda a medir y mantener el cable de fibra óptica sin tener que comprar un comprobador de Fibra Óptica completo. Enchufe el FOM en cualquier DMM con función mv dc y una entrada de impedancia de 10 MΩ y verifique rápidamente las pérdidas del cable de fibra óptica. Las fuentes de luz y los latiguillos se venden separadamente.



### FOS 850 y FOS 850/1300

Fuentes luminosas de fibra óptica

Una variedad de fuentes luminosas le permiten comprobar distintas longitudes de cable



## Módulo de presión

### Módulo digital de presión/vacío PV350

- Compatible con todos los multímetros Fluke y la mayoría de los multímetros del mercado
- Medidas digitales de presión y vacío en un sólo módulo
- Transductor sellado en acero inoxidable 316 compatible con una diversidad de líquidos y gases
- Mide vacíos de hasta 76 cm Hg



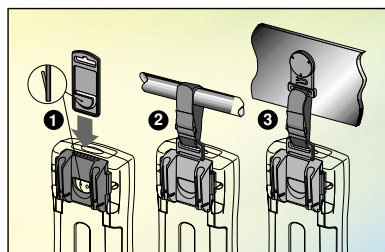
- Visualiza los resultados en unidades inglesas (psig o Hg) o métricas (kPa o cm Hg)
- Mide presión hasta 500 psig (3447 kPa) 3447 kPa)

## Hanging & Locking Kits

### ToolPak

La solución para colgar el multímetro

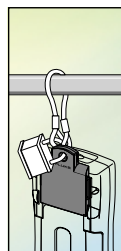
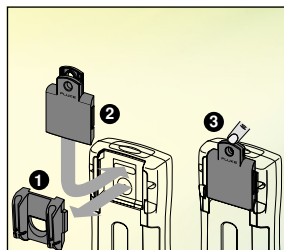
- El juego incluye pinzas (2) de colgar universales, gancho y presillas (en 2 longitudes) y un potente imán
- Combinando componentes podrá satisfacer la mayoría de las necesidades en lo que se refiere a colgar el multímetro
- Se fija a la parte trasera de los multímetros de la Serie 180, 20/70 III con funda integrada (con adaptador) y 725 y 50 II



### LockPak

La solución para inmovilizar el multímetro

- El juego incluye un accesorio de fijación
- Se acopla a la parte posterior de un multímetro 180 Serie o de un Fluke 725 dificultando así su sustracción
- Admite la mayoría de los candados ordinarios (no incluido)



## Sondas de alta tensión

### 80K-6 y 80K-40

Sondas de alta tensión que permiten medir con multímetro hasta 6.000 V o 40.000 V respectivamente.

Sólo para aplicaciones de baja energía

