

Comprobador de redes NetTool™ Inline

Los profesionales de redes saben lo difícil que puede llegar a ser resolver un problema de conectividad de escritorio a red. ¿Es una instalación defectuosa del conector RJ?

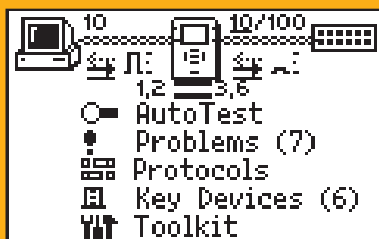
¿Un servidor de correo electrónico erróneo? ¿Desajustes de dúplex?

¿Una tarjeta de red defectuosa?

Las causas típicas de los problemas de conectividad de una red son tres:

- 1. El PC no está bien configurado y no dispone de un recurso de red específico*
- 2. El recurso en cuestión no está disponible (o activo) en la red*
- 3. Hay un problema de cableado que impide esa conexión de red*

¿Cómo sabe usted de qué problema se trata? Gracias a Fluke Networks y el comprobador de redes NetTool Inline ya no tendrá que seguir jugando a las adivinanzas. NetTool combina la comprobación del cableado, de la red y de la configuración del PC en una herramienta portátil, de modo que dispondrá de todo lo necesario para resolver rápidamente hasta los problemas de conectividad de red más complicados.



- **Modo Inline** – Conéctelo entre dos dispositivos de red y “escuche” el tráfico entre ellos, detecte problemas de conectividad comunes como los de velocidad del enlace o desajustes de dúplex, problemas de enlace, errores, etc...
- **Identificación de la configuración de red del PC** – Revise la lista de servidores que un PC tiene configurados para utilizar, incluidos los servicios ofrecidos, el nombre, la dirección IP y de sub-red
- **Registro de problemas** – Le avisa de errores excesivos, de IP duplicadas, peticiones DNS sin respuesta, fallos en la conexión TCP/IP, etc...
- **Detección de recursos de red disponibles** – Vea las direcciones IP, MAC y de sub-red, además de los servicios ofrecidos por los servidores activos, los enrutadores y las impresoras
- **Distinción de los servicios ofrecidos en un terminal de red** – Determine si un terminal ofrece Ethernet, teléfono, Token Ring o está inactivo
- **Comprobación de la velocidad de conexión, del dúplex y de la utilización** – Observe, echando un vistazo, la configuración esencial del enlace y la información del estado del mismo
- **Generación de informes para la documentación de la solución de problemas** – Descargue los resultados de las comprobaciones en formato PDF para poder así documentar el rendimiento de la red y solucionar los problemas eficazmente con datos en papel
- **Identificación de los protocolos utilizados por el PC y en la red** – Aparece una lista de IP, NetWare, NetBIOS, Apple y demás protocolos para que pueda detectar los desajustes y los protocolos no deseados que consumen mucho ancho de banda
- **Realización de Pings automáticos a los dispositivos clave** – Con tan solo pulsar un botón podrá realizar pings a 10 dispositivos preseleccionados para comprobar la total disponibilidad de la red
- **Comprobación básica del cableado** – Compruebe un cable de conexión o el cableado Ethernet y detecte la longitud, los cortocircuitos y los pares divididos o abiertos, además de la conexión clavija a clavija
- **Control del estado de la red** – Observe las tramas enviadas, el nivel de utilización, el tráfico de broadcast, los errores, las colisiones para conexiones bidireccionales o semi-dúplex de 10 ó 100 MB, con cuentas individuales tanto para las conversaciones de red como de escritorio

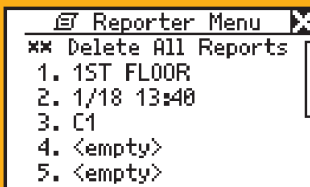


Visión de la conexión red-PC

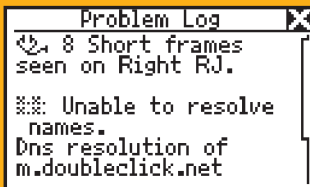
Función Inline



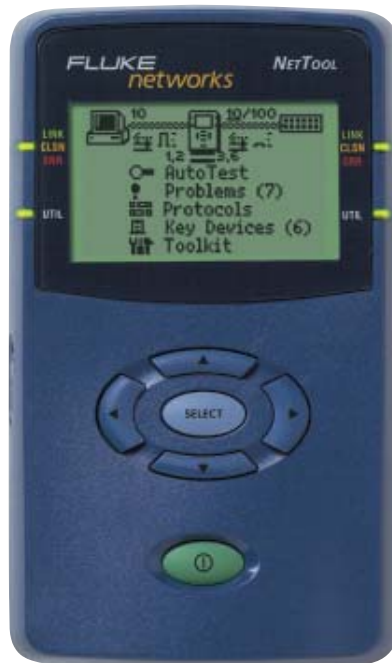
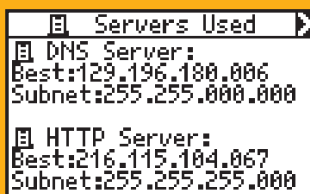
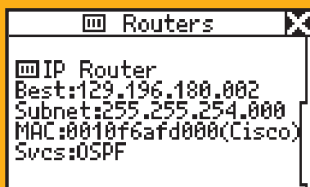
Modelo NetTool Pro con opciones de ping y de creación de informes



Periodo de aprendizaje mínimo, máxima productividad



Observe los recursos de red



Funciones del producto

La función Inline reduce los tiempos de comprobación y la frustración

Utilice NetTool para solucionar los problemas existentes en las conexiones PC y red. Conecte NetTool entre un PC y la red y "escuche" el tráfico de la misma. NetTool analiza el enlace en ambos lados e indica la velocidad anunciada y la real, así como las conexiones dúplex y la configuración del enlace. Cuando NetTool termina el análisis del enlace, informa de la conexión PC-Red mientras el PC accede a los dispositivos de red. NetTool ofrece las direcciones de red del PC y los servidores de red utilizados y detecta desajustes de velocidad y dúplex, además de otros problemas. NetTool muestra la configuración del PC: direcciones MAC e IP, servidores (DHCP, correo electrónico,

HTTP y DNS) y enrutadores e impresoras utilizados.

El nuevo modelo NetTool Pro añade Ping y Generación de informe

Compruebe la conectividad a otros dispositivos de red utilizando las funciones de Ping a las direcciones IP. Realice Pings a un enrutador predeterminado, a un dispositivo o una lista de hasta 10 dispositivos de red. Al añadir la función de Ping, NetTool Pro reduce espectacularmente el proceso de solución de problemas. El hecho de realizar Pings a un dispositivo clave como un enrutador, un servidor o una impresora implica que éste confirme inmediatamente que está activo en la red, con lo que se completa un paso esencial en el proceso de solución de problemas. NetTool Pro también añade nuevas funciones de creación de informes para que los resultados de las comprobaciones de identificación de recursos y configuración del PC se puedan descargar y compartir con otros miembros del equipo. Esta documentación de la red resulta especialmente útil cuando se trabaja en equipo o cuando el problema se transmite a un técnico más experimentado. El modelo NetTool Pro ofrece todas las funciones Inline y las ventajas que ello conlleva.

Mínima formación, máxima productividad

NetTool es un dispositivo tan fácil de utilizar que incluso los técnicos con menos experiencia pueden utilizarlo rápidamente tras una formación mínima. Además, su precio es tan asequible que cada técnico puede disponer de su propia herramienta. Al reducir el tiempo y los gastos relacionados con la resolución de problemas de conexión de PC a la red, NetTool aumenta espectacularmente la productividad de los técnicos.

Programa de asistencia Gold Priority

El programa de asistencia Priority de Fluke Networks es líder en la industria, y ofrece programas que protegen y añaden valor a su inversión. Cuando se registra al programa Gold Priority, recibe asistencia técnica ilimitada las 24 horas del día los siete días de la semana, actualizaciones gratuitas para las aplicaciones de software y cambio inmediato del aparato para que nunca se quede sin su NetTool.



Los modelos Inline e Inline Pro se adecuan a sus necesidades de comprobación.

Ambos modelos se conectan entre dos dispositivos de red y le indican lo que ocurre entre ellos. El modelo Pro acelera la comprobación al ayudarle a confirmar rápidamente qué dispositivos clave están activos en la red, y también le ayuda a documentar su trabajo. (Nota: el modelo NetTool Inline se entrega con 25 pruebas de uso de las funciones de Ping y de creación de informes del modelo Pro). El comprobador de redes NetTool Inline es una herramienta imprescindible para los profesionales de

redes que se dedican a la instalación o a la solución de problemas de redes de PC.

Consiga una funda GRATIS al registrarse Registre su comprobador NetTool Inline y recibirá una funda GRATIS. Esta bolsa, resistente y semirígida, protege su NetTool y le permite llevarlo colgado o en el cinturón de sus pantalones. El registro del producto también le permite acceder a nuestros niveles de asistencia de producto gratuitos, que incluyen: acceso limitado a nuestra base de información en línea y a la interfaz para la solución de problemas, además de asistencia telefónica limitada los

90 días posteriores a la recepción del aparato y asistencia para la configuración del mismo.

Si se adhiere al servicio anual de asistencia Gold SuperVision, recibirá asistencia técnica prioritaria e ilimitada las 24 horas del día los 7 días de la semana, cambio del producto en 24 horas, actualizaciones de software gratuitas, y podrá optar a descuentos "Gold Membership" en productos relacionados con NetTool y demás promociones de Fluke Networks.

Especificaciones

Acceso a información	10BASE-T y 100BASE-TX
Identifica	10BASE-T, 100BASE-TX (bidireccional o semi-dúplex), Token Ring (4/16 Mbps), teléfono* (pines A y B)
Comprobaciones de cable	Diagrama de cables, longitud del cable, aperturas, cortocircuitos y pares partidos. Precisión: ±10% en cables de categoría 5
Puertos	2 conector de tarjeta de red/concentrador blindados (RJ-45).
Puerto serie	conector de entrada "estéreo" de 2,5 mm personalizado
Interfaz	Interfaz de iconos/menús con botones
Fuente de alimentación	Pilas alcalinas desechables, pilas NiMH recargables (opcional) o adaptador de CA (opcional) 20 horas de uso (aprox.) con 4 pilas alcalinas
Dimensiones	12,5 cm x 7,8 cm x 4,3 cm
Peso	210 gr.
Garantía	Un año (posibilidad de ampliación)
Indicadores LED	Uno a cada lado para indicar utilización instantánea; y uno a cada lado para informar del enlace, las colisiones y los errores

*NetTool puede detectar señales telefónicas. Sin embargo, no ha sido creado para su uso en redes telefónicas públicas.

Información para pedidos

Modelo	Descripción
NT-IL	Modelo NetTool Inline
NT-PRO	Modelo NetTool Pro Los modelos NetTool Inline y Pro incluyen un comprobador NetTool, un cable serie, cuatro pilas AA, un adaptador de diagrama de cables, una guía de referencia rápida y un CD ROM que contiene el manual del usuario, una guía rápida de consulta y la actualización del software NetTool Blaster.

Opciones y accesorios

Modelo	Descripción
NT-IL-OPT	Sólo opción NetTool Inline (convierte un NT en un NT-IL)
NT-PRO-OPT	Sólo opción NetTool Pro (añade las funciones Ping y de creación de informes a cualquier NetTool)
GOLD-NT	Programa de asistencia para NetTool (nivel Oro)
NT-AC-ADAPT	Adaptador de CA NetTool
NT-BATT-CHG	Cargador de batería de 900 mA NetTool
BATT-AA-NIMH AA	Batería de níquel e hidruro metálico (NiMH) recargable

Mejore la visibilidad de las redes conmutadas con OneTouch Series II Network Assistant



Si desea obtener una visión en profundidad de su red conmutada, infórmese de otro potente dispositivo portátil para la solución de problemas.

NETWORK SUPERVISION

Fluke Networks, Inc.
P.O. Box 777, Everett, WA USA 98206
(800) 283-5853 Fax (425) 446-5043

Fluke Networks Europe
The Metro Centre, Unit 1, Dwight Road
Watford, Hertfordshire, WD18 9HG U.K.
00800 632 632 00, +44 1923 281 300
Fax 00800 225 536 38

Canada (800) 363-5853 Fax (905) 890-6866
M-East/Africa +44 1923 281 300
Fax +44 1923 281 301
Other countries call (425) 446-4519
Fax (425) 446-5043

E-mail: fluke-assist@flukenetworks.com
Web access: http://www.flukenetworks.com

©2002 Fluke Networks, Inc. All rights reserved.
Printed in U.S.A. 06/2002 1624436 D-SPN-N Rev B