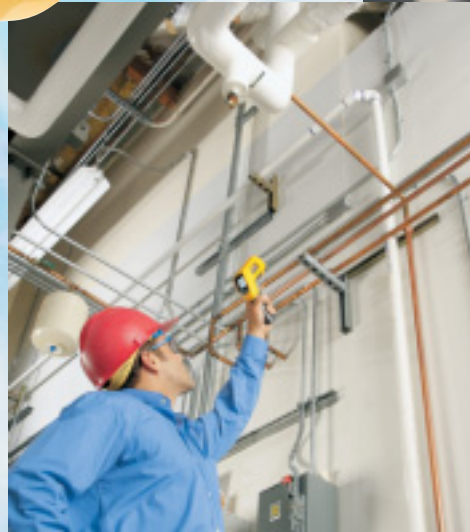


FLUKE®

Fluke 566 y 568 Termómetros multiuso

Termómetros que combinan medida por infrarrojos y por contacto con capacidad de registro



Fluke. *Manteniendo su mundo en marcha.*

Fluke Ibérica, S.L.
Polígono Industrial de Alcobendas
C/ Aragoneses, 9 post.
28108 Alcobendas - Madrid
Tel.: 91 4140100
Fax: 91 4140101
E-mail: info.es@fluke.com

Web: www.fluke.es

Fluke 566 y 568 Termómetros multiuso

FLUKE®

Termómetros que combinan medida por infrarrojos y por contacto con capacidad de registro



Fluke 566

Fluke 568

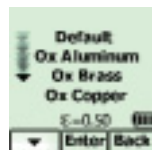
Gracias a su cómoda interfaz de usuario con menús y a la pantalla gráfica, los termómetros multiuso Fluke 566 y 568 simplifican hasta las medidas de temperatura más complejas. Con tan sólo pulsar un botón, podrá desplazarse por los menús y ajustar la emisividad de forma rápida, iniciar el registro de datos o activar y desactivar alarmas. Para una mayor comodidad, estos robustos termómetros portátiles combinan la posibilidad de realizar medidas de temperatura tanto por infrarrojos como por medio de una sonda de contacto, proporcionando una solución completa de medida de temperatura para cualquier programa de asistencia y mantenimiento.

- Acceso sencillo a funciones avanzadas mediante las teclas y la pantalla gráfica.
- Medida sobre objetos más pequeños y a mayor distancia gracias a la medida por infrarrojos

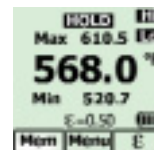
- Emisividad ajustable y tabla incorporada de los materiales más usuales para obtener una mayor precisión en la medida por infrarrojos
- Identificación rápida de problemas con las funciones de valores mínimos, máximos, diferenciales y promedio
- Alarma con parpadeo de dos colores que le avisa cuando las medidas sobrepasan los límites
- Sonda termopar tipo K de extremo redondeado incluida
- Compatible con todos los miniconectores de termopar tipo K
- Registro de datos con indicación de fecha y hora
- Carcasa de goma flexible para una mayor resistencia
- Interfaz de usuario disponible en 6 idiomas



Elija su idioma



Seleccione la superficie que desea medir



Obtenga las medidas precisas en apenas unos segundos



Fluke 566 y accesorios incluidos



Fluke 568 y accesorios incluidos

Especificaciones de los productos

(Visite la página Web de Fluke para obtener especificaciones detalladas)

| | 566 | 568 |
|---|---|---------------------------------------|
| Rango de temperatura (medida por infrarrojos) | De -40 °C a 650 °C | De -40 °C a 800 °C |
| Precisión (medida por infrarrojos) | < 0 °C : ± (1,0 °C + 0,1% °C); > 0 °C : ± 1 % ó ± 1,0 °C, la mayor de ambas | |
| Resolución de la pantalla | 0,1 °C | |
| Respuesta espectral (medida por infrarrojos) | De 8 µm a 14 µm | |
| Tiempo de respuesta (medida por infrarrojos) | < 500 mSeg | |
| Rango de temperatura de entrada | De -270 °C a 1372 °C | |
| Precisión de entrada | De -270 °C a -40 °C: ± (1 °C + 0,2 %/1 °C) De -40 °C a 1372 °C: ± 1 % ó 1 °C, la mayor de ambas | |
| Resolución óptica D:S (distancia : diámetro del área de medida) | 30:1 | 50:1 |
| Puntero láser | De punto único; potencia < 1 mW; clase 2 (II) de funcionamiento; de 630 nm a 670 nm | |
| Tamaño mínimo del punto | 19 mm | |
| Ajuste de la emisividad | Mediante una tabla incorporada de los materiales más usuales o ajustable digitalmente de 0,10 a 1,00 en incrementos de 0,01 | |
| Registro de datos con indicación de fecha y hora | 20 puntos | 99 puntos |
| Interfaz para PC y cable | No | USB 2.0 con software FlukeView® Forms |
| Alarmas de temperatura alta/baja | Acústica y de dos colores | |
| Valores de temperatura máximos, mínimos, diferenciales y promedio | Sí | |
| Pantalla | Matriz de puntos de 98 x 96 píxeles con menús de funciones | |
| Retroiluminación | Dos niveles: normal y con luminosidad extra para entornos oscuros | |
| Bloqueo de disparo | Sí | |
| Selección entre grados Celsius y Fahrenheit | Sí | |

Alimentación: 2 pilas AA/LR6 (566); 2 pilas AA/LR6 y cable USB para utilizarlo con un PC (568)
Duración de la batería: funcionamiento continuo; láser y retroiluminación: 12 horas; láser y retroiluminación desactivada: 100 horas
Peso: 0,965 kg (566); 1,026 kg (568)

Tamaño (Al x L x An): 25,4 cm x 19,1 cm x 6,9 cm
Temperatura de trabajo: de 0 °C a 50 °C
Temperatura de almacenamiento: de -20 °C a 60 °C
2 años de garantía

Accesorios incluidos

Software FlukeView® Forms (sólo para 568), cable USB (sólo para 568), sonda termopar de extremo redondeado tipo K, 2 pilas AA, maletín rígido de transporte, guía de referencia rápida y manual de usuario.

Información para pedidos

Fluke-566 Termómetro por infrarrojos
 Fluke-568 Termómetro por infrarrojos

Accesorios recomendados



H6
Funda para termómetro por infrarrojos



80PK-8
Sonda de mordaza para tuberías



80PK-9
Sonda de propósito general



80PK-11
Sonda de temperatura con sujeción velcro



80PK-25
Sonda de penetración SureGrip



80PK-26
Sonda de propósito general SureGrip