

Rugosímetro PCE-RT1200
medidor portátil para la detección rápida de la rugosidad (Ra, Rz, Rq y Rt)
con pantalla grande y puerto RS-232

El rugosímetro PCE-RT 1200 cumple con todas sus expectativas para detectar la rugosidad de superficies. Puede analizar diferentes superficies de materiales con este rugosímetro. Como lo indica el tema de esta página, puede medir hasta 4 parámetros diferentes de rugosidad y transmitir los datos a un PC (con el paquete software opcional). Esto es sobre todo aconsejable cuando use el medidor para una serie de mediciones; por ejemplo, para controlar la entrada de material de proveedores, o para determinar el control de calidad de los propios productos en el laboratorio. El medidor se envía por supuesto calibrado de fábrica



El rugosímetro ergonómico con interfaz para PC tiene las siguientes características:

- muy compacto
- de fácil manejo
- gran pantalla LCD
- 4 parámetros para medir la rugosidad
- una indicación de la posición del puntero palpador
- una desconexión automática después de 5 min sin actividad (con memoria automática del ajuste básico)
- un puerto RS-232 para la transmisión online de datos al PC (p.e. para mediciones en serie en un laboratorio)
- un acumulador interno recargable (3000 mediciones con una recarga [Ion-Litio])

Rz = profundidad de rugosidad media

La profundidad de la rugosidad media Rz es la media aritmética de las mayores profundidades de rugosidad por separado de diferentes tramos de medición colindantes.

Ra = valor de rugosidad medio aritmético

Ra es el parámetro de rugosidad reconocido y utilizado internacionalmente. Es el valor medio aritmético de los valores absolutos de las variaciones del perfil dentro del tramo de medición. El valor numérico medido es siempre menor al valor Rz obtenido en el mismo perfil de rugosidad.

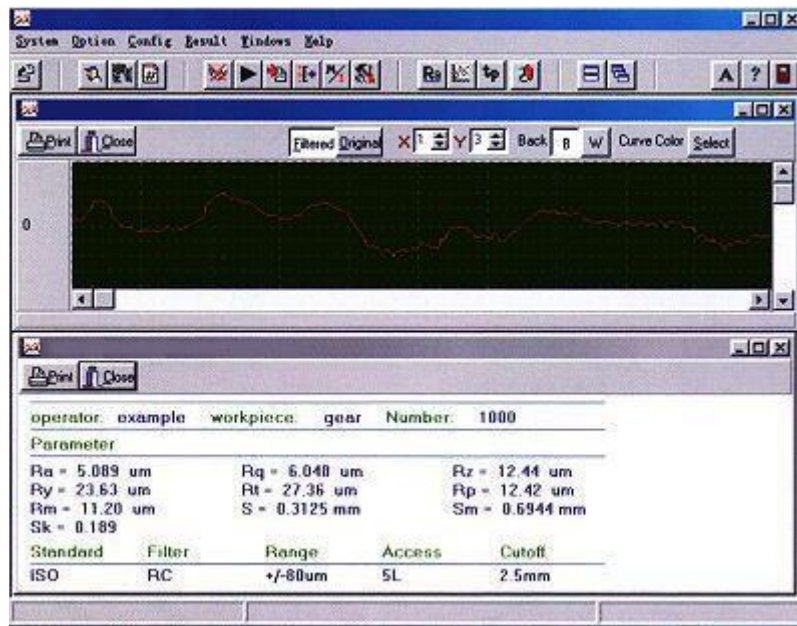
[Tabla de rugosidad y adherencia / deslizamiento](#)

Especificaciones técnicas

Parámetros de medición del rugosímetro	Ra, Rz, Rq, Rt
Rangos de medición	Ra, Rq: 0,005 ... 16,00 μm Rz, Rt: 0,020 ... 160,0 μm

Resolución	0,001 μm hasta el valor de medición de 10 μm 0,01 μm hasta el valor de medición de 100 μm 0,1 μm para un valor de medición superior a 100 μm
Precisión	clase 2 según la normativa DIN 4772 ($> \pm 10\%$)
Unidades	μm / μinch (seleccionable)
Pantalla	LCD, altura de dígitos de 10 mm con iluminación de fondo
Longitudes de ondas límite (3) (cutt-off length)	0,25 mm; 0,8 mm y 2,5 mm con aviso automat. si se selecciona una longitud de onda errónea
Recorrido de medición	1 ... 5 longitudes de onda límite
Recorrido de palpación It	(1 ... 5) + 2 ... 3 longitudes de onda límite (según el filtro digital utilizado)
Velocidad de palpación	0,135 mm/s con una longitud de onda límite: 0,25 mm 0,5 mm/s con una longitud de onda límite: 0,8 mm 1 mm/s con una longitud de onda límite: 2,5 mm Velocidad de retroceso 1 mm/s
Filtro digital	RC, PC-RC, GAUSS, D-P
Principio de medición	inductivo
Puntero palpador	diamante, radio 5 μm , curvatura de 90 °
Perforaciones	a partir de 6,0 mm, profundidad máx. de 15 mm
Características de la pantalla	- valores de medición - parámetros (Ra, Rz, Rq o Rt) - Unidades (μm o μinch) - filtros digitales usados - calibración - posición del palpador - memoria - longitud límite de onda - rango de medición
Puerto	RS-232, conexión directa a la impresora o al PC (adaptador USB-RS232 opcional)
Alimentación	acumulador Ion-Litio recargable, 1000 mHh, Cargador: 240 V/ 50 Hz
Rango de temperatura permitido	0 ... +50 °C
Humedad relativa permitida	<80 % H.r.
Dimensiones	140 mm x 52 mm x 48 mm (aparato sin palpador)
Peso	420 g

Software (opcional)



Contenido del envío

1 rugosímetro PCE-RT1200, 1 micropalpador, 1 capucha protectora para palpador, 1 estándar de rugosidad, 1 acumulador recargable, 1 cargador, 1 cable interfaz RS-232, 1 destornillador, 1 certificado de fábrica, 1 maletín de transporte e instrucciones de uso.

Componentes adicionales

- Certificado de calibración ISO

(para empresas que deseen incorporar el rugosímetro al grupo de herramientas de control internas o para realizar la recalibración anual. El certificado ISO contiene una calibración de laboratorio y un documento de control con todos los valores de medición. En el certificado se introducen también los datos de la empresa solicitante



- Paquete software

El software le permite transmitir directamente los datos al ordenador. Los datos del rugosímetro también los puede transmitir a otros programas para su proceso. Puede presentar diagramas respecto al tiempo o en formato de columnas.

Esto le permite analizar y documentar los valores de medición.



- Adaptador USB-RS232

Si desea usar su rugosímetro p.e. para mediciones en el lugar de trabajo de un cliente y desea traspasar los datos al portátil, necesitará un convertidor del RS-232 a la interfaz USB.



C/ IKEA, 51 - LOCAL B - 48940 LEIOA - VIZCAYA

TFNO.: 944803040 - FAX: 944348191

Email: isotest@isotest.es

<http://www.isotest.es>