

Dinamómetro FM1000

**dinamómetro para fuerza de tracción y de compresión hasta 100 kg / 981 N
con célula dinamométrica externa e interfaz RS-232 para la transmisión de datos**

Este dinamómetro está controlado por un microprocesador que permite leer con rapidez y precisión tanto la tracción como la compresión. El dinamómetro posee una caja dinamométrica conectada a un cable de 2 m (cable con clavija conectada a la carcasa del aparato). La pantalla del dinamómetro es perfectamente legible gracias al tamaño grande de los dígitos, de forma que se pueden descartar errores de lectura durante la medición de la fuerza de tracción o de compresión. El dinamómetro se alimenta por baterías o mediante un adaptador a la red (fuente de alimentación de 300 mA disponible como accesorio). La célula dinamométrica se puede colgar o enganchar con las corchetes del envío. La célula dinamométrica de este dinamómetro, tiene a ambos lados unas corchetes que pueden ser desatornilladas y extraídas, de manera que la célula puede también ser atornillada en otras sujeciones, instalaciones de ensayo y puestos de prueba...

. Además dicho dinamómetro dispone de un puerto de conexión RS-232 para la transmisión de datos. Con esta interfaz RS-232 y con el software opcional para el dinamómetro se pueden transmitir los valores a un PC u ordenador portátil para su posterior valoración (el intervalo mínimo de transmisión es de 2 segundos utilizando el paquete de software opcional, si utiliza la hiperterminal de Windows el intervalo de transmisión mínimo es de 4 valores por segundo).

- Función de mantenimiento de valores MAX. de tracción y compresión (Peak Hold)
- Puerto de conexión de datos
- Software opcional y cable de datos
- Posibilidad continua de puesta a cero
- Recuperación del valor máximo
- Desconexión automática
- Agujeros ciegos en la parte posterior
- Orificio de rosca (6 mm) a ambos lados de la célula dinamométrica para poder atornillar los ganchos y las corchetes y para su fijación en puestos de prueba...
- Indicador del estado de la batería
- Protección por sobrecarga = 150 %
- Adaptador opcional para fijar la célula dinamométrica al puesto de prueba LTS 20



Especificaciones técnicas

Modelo de dinamómetro

FM-1000

Rangos de medición

0 ... 100 kg / 0 ... 981 N

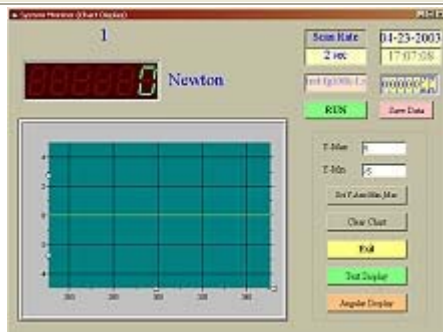
Resolución	0,05 kg / 0,2 N
Precisión	± 0,5 % + 2 dgts/ ± 5 N
Unidades de medición	Gramo / Newton
Sobrecarga máxima	50 % (hasta un máximo de 150 kg)
Puerto de conexión	RS 232
Software y cable de datos	opcional
Intervalo de transmisión mínimo del software	Con el software suministrado se transmite un valor de medición al PC cada 2 segundos. No obstante, el dinamómetro suministra los datos con mayor rapidez: durante el registro de datos puede enviar un valor del dinamómetro al PC cada 0,25 segundos mediante una hipertextual de Windows.
Indicador	pantalla LCD de 5 posiciones; 10 mm
Funciones de medición	medición de la fuerza de tracción y compresión con función Peak-Hold
Alimentación	6 Mignon AA de 1,5 V AA o adaptador de red
Dimensiones	célula dinamométrica: 130 x 51 x 19 mm (de gancho a gancho) 64 x 51 x 19 mm (sin gancho / corcheta) dinamómetro: 227 x 83 x 39 mm
Peso	célula dinamométrica externa: 380 g dinamómetro: 450 g

Contenido del envío

1 dinamómetro FM1000 con célula externa y cable de 2m, maletín e instrucciones de uso

Adicional

- Software y cable de datos para la transmisión de valores de medición al PC
- [Puesto de prueba](#) manual LTS 20 (sólo junto con la base de montaje)
- Base de montaje para puesto y célula
- Componente de red de 230 V / 50 Hz
- Calibración de laboratorio y certificado según la normativa DIN ISO
- Adaptador de RS-232 a USB



El software opcional permite realizar la transmisión de datos (junto con el cable de datos RS-232) del dinamómetro al PC. El intervalo de transmisión es de 1 valor cada 2 segundos. No obstante, el dinamómetro registra hasta 4 valores por segundo. Si desea transferir al PC todos los valores que registra el dinamómetro de forma simultánea, utilice la Hipertextual de Windows. De este modo podrá transferir al PC 4 valores por segundo.

Puesto de prueba

Puede combinar este dinamómetro con cualquiera de los tres puestos de prueba disponibles. Dos puestos de prueba están equipados con una manivela, y el tercero es accionado por motor. El uso de un puesto de prueba tiene sentido cuando p.e. se efectúan comprobaciones diarias de material en un laboratorio y se desean mantener las mismas condiciones (excluir los fallos humanos).



C/ IKEA, 51 - LOCAL B - 48940 LEIOA - VIZCAYA

TFNO.: 944803040 - FAX: 944348191

Email: isotest@isotest.es

<http://www.isotest.es>