

Dinamómetro FM50 o FM200

**dinamómetro para fuerza de tracción y de compresión hasta 5 kg y 20 kg,
con puerto de conexión RS-232 y software opcional para la transmisión de datos
FM50: hasta 5 kg / FM200: hasta 20 kg**

Este dinamómetro está controlado por microprocesador con lectura rápida y precisa de tracción y compresión. El dinamómetro está provisto de un dispositivo de montaje para un puesto de prueba de fuerza (como accesorio). Se alimenta por baterías o por un adaptador a la red (fuente de alimentación 500 mA disponible adicionalmente). La pantalla del dinamómetro se puede girar en 180°, de forma que al medir la fuerza de tracción o de compresión siempre está en la posición correcta.

Para transmitir los datos de los valores de medición de fuerza a un PC u ordenador portátil se puede utilizar el software opcional junto con el cable de datos. El intervalo más pequeño de transmisión de datos al software es de 2 seg. La célula dinamométrica se puede fijar al [puesto de prueba LTS 20](#) por medio de la base de montaje adicional. El puesto de prueba es ideal para la medición de tracción y de compresión en los controles de calidad y en los experimentos de laboratorio..

- Función de retención de valor máximo valores de fuerza de tracción y compresión
- Posibilidad de puesta a cero por medio del teclado siempre que sea necesario
- Mantenimiento del valor Peak y recuperación del valor máximo de medición
- Desconexión automática
- Agujeros ciegos en el lado posterior para el montaje de un puesto de medición (véase el esbozo en la parte inferior de la página).
- Indicador del estado de la batería
- Protección por sobrecarga = 150 %



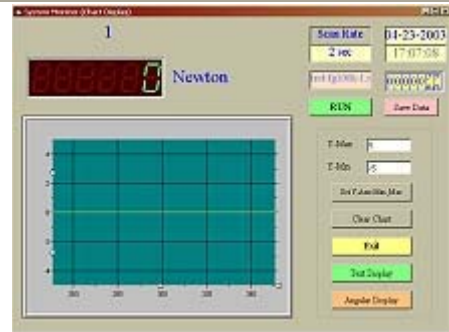
Especificaciones técnicas

Modelo de dinamómetro	FM50	FM200
Carga de medición máxima	5 kg / 49 N	20 kg / 196 N
Resolución	1 g / 0,01 N	10 g / 0,05 N
Precisión	± 0,4 %, + 1 dgt.	± 0,5 %, + 2 dgt.
Unidades de medición	gramo / Newton	gramo / Newton
Sobrecarga máxima	7,5 kg	30 kg
Puerto de conexión	RS-232	
Software y cable de datos	opcional	
Transmisión de los valores medidos	Con el software del envío cada 2 segundos se transfiere un valor de medición al PC. No obstante, el dinamómetro suministra los datos con mayor rapidez: durante el registro de datos puede enviar un valor del dinamómetro al PC cada 0,25 segundos mediante una hiperterminal de Windows	
Indicador	pantalla LCD de 5 posiciones; 10 mm	

Funciones de medición	medición de la fuerza de tracción y compresión con función Peak-Hold
Alimentación	6 Mignon AA de 1,5 V AA o adaptador de red
Dimensiones	227 x 83 x 39 mm
Peso	550 g

Podrá transferir los datos de medición al PC de forma rápida y sencilla con la ayuda de la interfaz RS-232 y el software es de manera opcional para el dinamómetro. En el siguiente enlace encontrará el enlace que corresponde al software.

Software



Pantalla del software en la que se indica el intervalo de tiempo en el que se pueden mostrar y ajustar los valores de medición. Puede indicarse de forma digital y en diagrama de curvas.



En la pantalla del software aparece lo que son las curvas del dinamómetro: Puede elegir entre la re- presentación en modo analógico o digital.

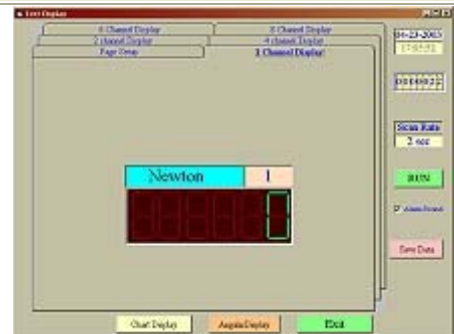


Imagen del software del dinamómetro en forma digital. La representación digital ofrece una capacidad de lectura más precisa y más rápida.

Uso del dinamómetro



Dinamómetro determinando la fuerza por conexión necesaria



Dinamómetro determinando la fuerza por peso

Contenido del envío

Dinamómetro FM
(FM-50 o bien FM-200)

Instrucciones de uso

Adaptador con cabeza plana

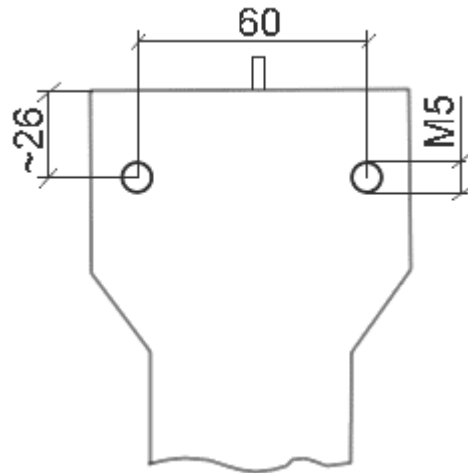
Adaptador de gancho

Adaptador con cabeza esférica

Adaptador con cabeza de cuchilla

Varilla alargadora (120 mm)

Maletín para el aparato



Esbozo de los agujeros ciegos

Accesorios disponibles opcionales

- **Certificado de calibración ISO**

Para las empresas que deseen integrar su dinamómetro en su control interno de calidad o calibrarlo anualmente. El certificado contiene una calibración y un certificado con todos los valores de medición. También se indica en el informe el nombre y la dirección de la empresa o de la persona que lo pidió.



- **Paquete software**

Kit de software incluido el cable de datos para PC RS-232. El software sirve para la transmisión directa de datos del dinamómetro al ordenador. Los datos pueden también ser enviados a otros programas, como p.e. MS Excel. Ahora bien, si dispone en su ordenador o portátil sólo con puertos USB, deberá usar el adaptador USB-RS232.



- **Adaptador USB-RS232**

Por defecto se envía este paquete software para el dinamómetro con el cable RS232. Si desea enviar los datos a un portátil o a cualquier otro medio de almacenaje portátil necesita el adaptador USB (incluido el software del driver).



- **Puesto de prueba**

Puede combinar este dinamómetro con cualquiera de los tres puestos de prueba disponibles. Dos puestos de prueba están equipados con una manivela, y el tercero es accionado por motor. El uso de un puesto de prueba tiene sentido cuando p.e. se efectúan comprobaciones diarias de material en un laboratorio y se desean mantener las mismas condiciones (excluir los fallos humanos).



Atención: La célula dinamométrica interna no necesita mantenimiento, es ligera y se caracteriza por su larga vida operativa. En la producción de la célula dinamométrica se usan exclusivamente materiales de alta calidad, que garantizan un máximo en seguridad y longevidad. El dinamómetro dispone de un rango de sobrecarga. Si lo sobrepasa destruye la célula dinamométrica. Cuando elija un dinamómetro para su trabajo, teniendo en cuenta el rango de medición, escoja un modelo con suficiente holgura de rango respecto a la medición a realizar.



C/ IKEA, 51 - LOCAL B - 48940 LEIOA - VIZCAYA

TFNO.: 944803040 - FAX: 944348191

Email: isotest@isotest.es

<http://www.isotest.es>