

NUEVA

Cámara Termográfica TH 9260

Alta Resolución y Calidad con Detector de 640 x 480 píxels!



Detector de alta resolución 640 x 480 pixel

Resolución de la imagen cuatro veces mayor a detectores de 320 x 240. Fácil de identificar el punto caliente gracias a su excelente calidad de imagen.

Características Técnicas

Resolución: 0.06 °C a 30 °C (30Hz)
Precisión: 2 % del valor leído ó 2 °C
Índice de protección: IP54
I.F.O.V.: 0.6 mrad

Pantalla LCD de 5,6" y visor monocular

Gran pantalla LCD y visor monocular para ver imágenes de gran calidad tanto en interiores como en el exterior

Composición Visual / Térmica

Medida visual y térmica simultáneamente y fusiona las dos para una rápida identificación de puntos Calientes

Iluminador y Cámara visual Integrada

Cámara visual de 1.3Mpixel e iluminador integrado para obtener imágenes visuales de calidad hasta en lugares oscuros

Fácil Manejo

Menú en Español
Peso: 1.7 kg (incluyendo batería)
Puntero láser para determinar el punto caliente.

Puntero Láser

Para la fácil determinación de los puntos calientes

Grabación de voz

Grabación de voz de hasta 30 segundos por cada termograma.

Especificaciones

Rango de medida	-40 a 500 °C Rango 1: -20 a 60 °C Rango 2: -40 a 120 °C Rango 3: 0 a 500 °C Rango 4: 200 a 2000 °C (opcional)
Resolución	0.06 °C a 30 °C (30Hz)
Detector	640 x 480 UFPA
Rango Espectral	8 a 14 µm
I.F.O.V.	0.6 mrad
Enfoque	30 cm a infinito
Campo visual	21.7 °(H) x 16.4 °(V)
Frecuencia de refresco	30 imágenes/seg.
Display	Monocular y pantalla LCD móvil de 5.6"
Corrección de emisividad	0.01 a 1
Compensación Ambiental	Provista
Funciones Automáticas	Completamente auto (Enfoque, Nivel, Sens.)
Isotermas	Provista (hasta 4 bandas)
Funciones de procesado	Variable Nivel/Sensibilidad Multi-punto de temperatura (10pts) Multi-punto emisividad (10pts) Delta de temperatura Valor de temperatura Máx. / min. Alarma (Toda la pantalla o área especificada) Digital zoom : x2, x4 (Run /Congelado) Áreas (max. 5 áreas)
Cámara Visual	1,3Mpixel, color
Puntero láser	Clase 2 (1mV)
Señal de vídeo	NTSC/PAL, Video Compuesto, S-Video
Interfaces	IEEE1394, USB2.0, Compact Flash
Temp. de operación	-15 a 50 °C
Golpe y Vibración	294m/seg ² (IEC60068-2-27) 29.4m/seg ² (IEC60068-2-6)
Índice de protección	IP54 (IEC60529)
Dimensiones y peso	110 (W) x 110 (H) x 210 (D) mm 1.7kg (incluyendo batería)

Las especificaciones pueden estar sujetas a cambios sin previo aviso

Software

Viewer Software (standard)

Imagen térmica:

- Galería de imágenes
- Previsualización

Configuración y funciones:

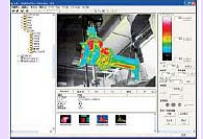
- Nivel, Sensibilidad, Span, Reproductor de voz, selección de imagen térmica y visual, barras de color, gradación, etc..

Editor:

- Guardar imágenes (BMP o JPEG)
- Selección de carpetas

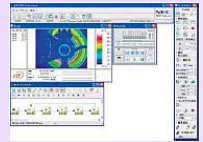
Report Generator NS9200

- Ayuda para realizar informes de manera sencilla con imágenes térmicas y datos de temperatura en Word y Excel.
- Fusión de imágenes térmica y visual
- Sustracción (Toda la imagen, área específica, figuras)
- Detección de temperaturas máx./min.
- Transferencia de datos en Excel.



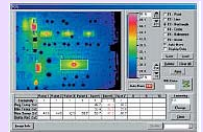
Programa de Captura de Datos con Función Trigger NS9100

- Captura de imágenes vía IEEE1394 o Ethernet
- Fácil de programar condiciones de Medida y proceso
- Muestra temperatura en área especificada 16 puntos
- Muestra tendencias en tiempo real (hasta 8 formas de onda)
- Función de fusión imagen térmica/visual en tiempo real



MikroSpec

- Muestra temperatura en ara especificada (máx., min. y media)
- Diferencia de temperatura entre dos puntos, Grafico 3D, isotermas, etc...
- Línea de perfil
- Fácil generación de informaes



Diagrama

