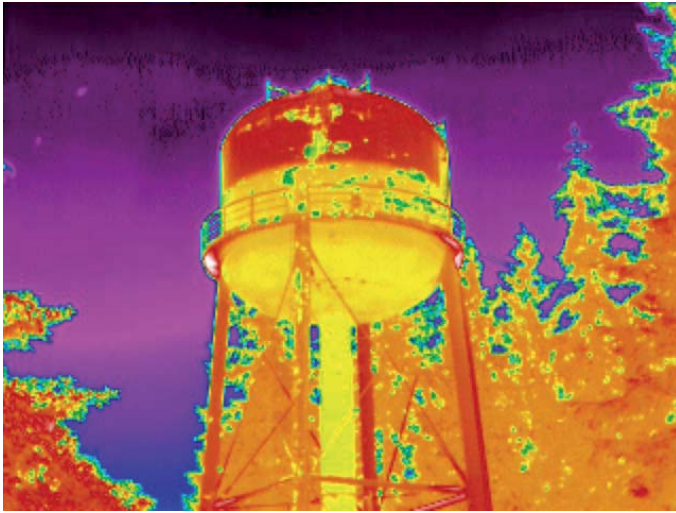


APLICACIONES EN PROCESOS DE LA TERMOGRAFIA



Los equipos de termografía funcionan recogiendo la energía infrarroja emitida por la superficie de los objetos. La condición "normal" de un objeto será aquella que muestre un patrón de temperatura apropiado para el objeto en cuestión.

Cambios en las propiedades físicas como son la corrosión, grietas, erosiones, estrechamientos, fugas, bloqueos, etc... causan variaciones detectables en los patrones de energía infrarroja. Podemos aplicar la

termografía para detectar anomalías en procesos industriales donde pueden darse algunas de las mencionadas anteriormente.

Algunos casos típicos para los que se aplica la termografía son:

- o Estado y estudio de válvulas .*
- o Detección de tuberías subterráneas.*
- o Nivel de líquido de tanques (y sólido).*
- o Estudio de refractarios.*
- o Estudio de pérdidas térmicas..*
- o Fugas de vapor.*
- o Pérdidas de vacío.*

